

DESCRIPCIÓN TERRITORIO

ETC

ENTIDAD

3773 - Caldas

A. CONTEXTO



Los indicadores de contexto, que facilitan la comprensión de la dinámica poblacional y el comportamiento demográfico.

B. RECURSOS



Los indicadores de recursos que permiten dimensionar la capacidad de atención del sistema de acuerdo con la oferta institucional, el nivel de formación de los docentes y el financiamiento sectorial.

C. ACCESO



Los indicadores de acceso, asociados con el comportamiento de la matrícula y su dinámica temporal.

D. COBERTURA



Los indicadores de cobertura, que miden la capacidad del sistema educativo para atender a la población en edad escolar.

F. TRAYECTORIA



Los indicadores de trayectoria, que miden la forma cómo se desarrolla el tránsito de los estudiantes por los diferentes niveles educativos.

AÑO
Todas

DESCRIPCIÓN TERRITORIO
ETC

ENTIDAD
3773 - Caldas

A. Índice de ruralidad y de juventud

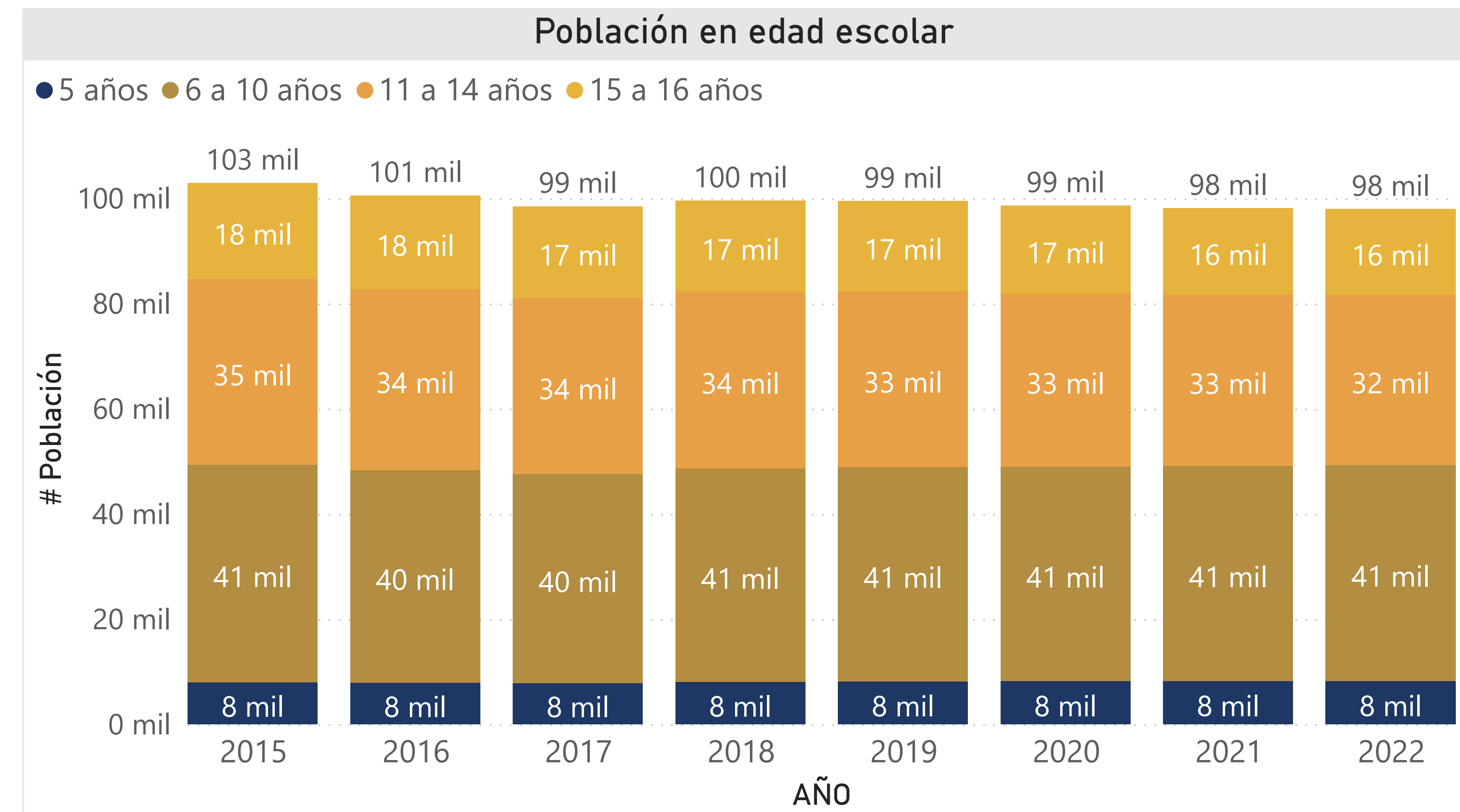
AÑO	TERRITORIO	Índice de ruralidad	Índice de juventud
2015	3773 - Caldas	41,90 %	23,13 %
2016	3773 - Caldas	41,42 %	22,92 %
2017	3773 - Caldas	40,95 %	22,68 %
2018	3773 - Caldas	40,48 %	22,15 %
2019	3773 - Caldas	39,78 %	21,89 %
2020	3773 - Caldas	39,35 %	21,81 %
2021	3773 - Caldas	38,47 %	21,59 %
2022	3773 - Caldas	37,72 %	21,33 %

A. Participación de la población en edad escolar en el total de la población

AÑO	ENTIDAD	5 años	6 a 10 años	11 a 14 años	15 a 16 años	5 a 16 años
2015	3773 - Caldas	1,42 %	7,35 %	6,27 %	3,24 %	18,28 %
2016	3773 - Caldas	1,40 %	7,21 %	6,12 %	3,17 %	17,89 %
2017	3773 - Caldas	1,39 %	7,08 %	5,97 %	3,09 %	17,53 %
2018	3773 - Caldas	1,43 %	7,20 %	5,97 %	3,07 %	17,66 %
2019	3773 - Caldas	1,43 %	7,18 %	5,89 %	3,01 %	17,52 %
2020	3773 - Caldas	1,42 %	7,09 %	5,72 %	2,90 %	17,13 %
2021	3773 - Caldas	1,42 %	7,06 %	5,63 %	2,83 %	16,94 %
2022	3773 - Caldas	1,41 %	7,05 %	5,57 %	2,78 %	16,82 %

A. Tasa de crecimiento anual de la población en edad escolar

AÑO	TERRITORIO	5 años	6 a 10 años	11 a 14 años	15 a 16 años	5 a 16 años
2016	3773 - Caldas	-1,36 %	-2,15 %	-2,60 %	-2,45 %	-2,30 %
2017	3773 - Caldas	-0,80 %	-1,73 %	-2,46 %	-2,39 %	-2,02 %
2018	3773 - Caldas	2,89 %	1,96 %	0,37 %	-0,50 %	1,06 %
2019	3773 - Caldas	1,16 %	0,52 %	-0,61 %	-1,04 %	-0,08 %
2020	3773 - Caldas	0,48 %	0,09 %	-1,60 %	-2,31 %	-0,86 %
2021	3773 - Caldas	0,46 %	0,14 %	-0,93 %	-1,72 %	-0,50 %
2022	3773 - Caldas	0,33 %	0,39 %	-0,47 %	-1,33 %	-0,19 %



Fuente de datos: Censo 2018, proyecciones de población municipales <https://www.dane.gov.co/index.php/estadisticas-por-tema/demografia-y-poblacion/proyecciones-de-poblacion>.

Área responsable del cálculo: Oficina Asesora de Planeación y Finanzas del Ministerio de Educación Nacional.

AÑO
Todas

DESCRIPCIÓN TERRITORIO
ETC

ENTIDAD
3773 - Caldas

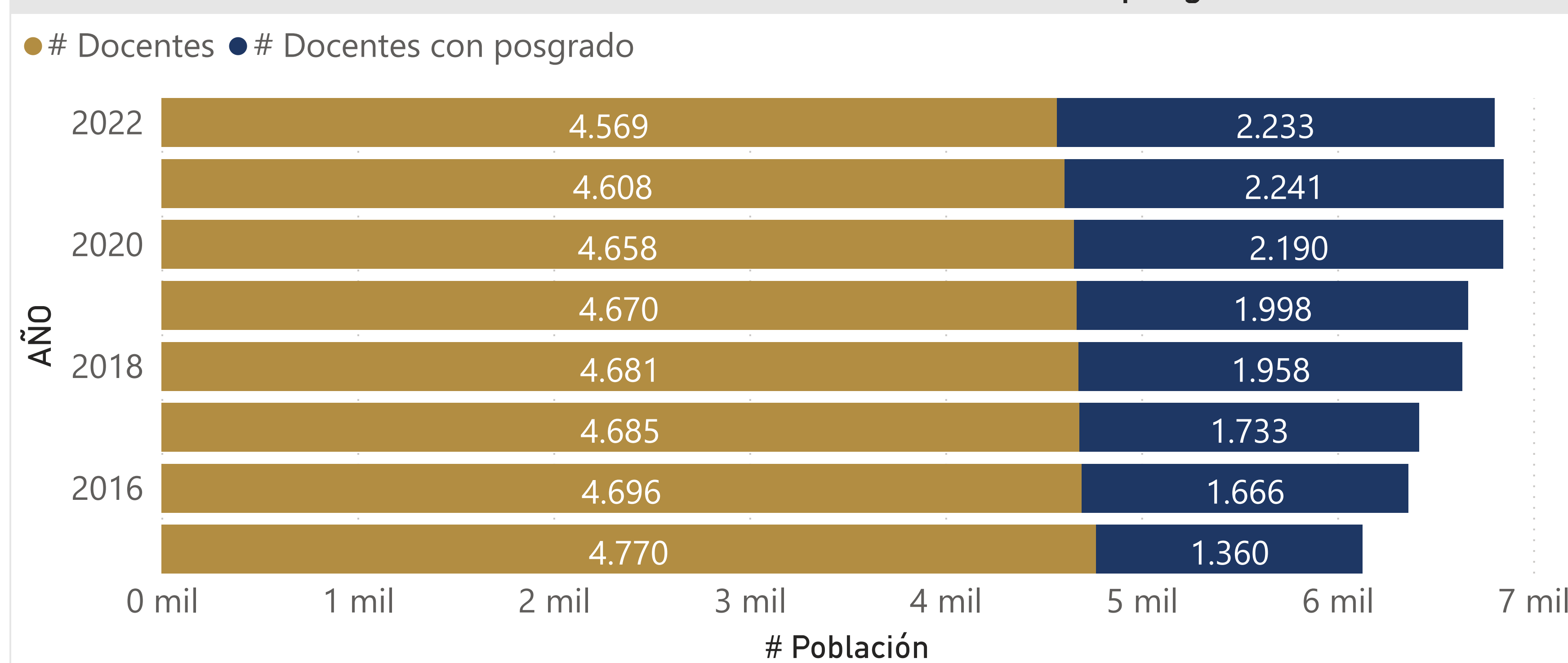
B. Porcentaje de sedes educativas, según nivel educativo y sector

AÑO	ENTIDAD	Oficial, Prejardín y Jardín	Oficial, Transición	Oficial, Primaria	Oficial, Secundaria	Oficial, Media	Oficial, Total	No oficial, Prejardín y Jardín	No oficial, Transición	No oficial, Primaria	No oficial, Secundaria	No oficial, Media	No oficial, Total
2015	3773 - Caldas	0,00 %	96,32 %	97,32 %	92,12 %	89,80 %	95,85 %	100,00 %	3,68 %	2,68 %	7,88 %	10,20 %	4,15 %
2016	3773 - Caldas	0,00 %	96,33 %	97,01 %	91,61 %	89,34 %	95,55 %	100,00 %	3,67 %	2,99 %	8,39 %	10,66 %	4,45 %
2017	3773 - Caldas	0,00 %	96,02 %	97,15 %	91,92 %	89,50 %	95,75 %	100,00 %	3,98 %	2,85 %	8,08 %	10,50 %	4,25 %
2018	3773 - Caldas	0,00 %	95,97 %	97,24 %	92,00 %	89,66 %	95,57 %	100,00 %	4,03 %	2,76 %	8,00 %	10,34 %	4,43 %
2019	3773 - Caldas	0,00 %	95,63 %	97,08 %	91,86 %	89,05 %	95,69 %	100,00 %	4,38 %	2,92 %	8,14 %	10,95 %	4,31 %
2020	3773 - Caldas	0,00 %	95,53 %	96,85 %	92,08 %	89,60 %	95,30 %	100,00 %	4,47 %	3,15 %	7,92 %	10,40 %	4,70 %
2021	3773 - Caldas	12,12 %	95,88 %	96,86 %	92,59 %	89,32 %	95,38 %	87,88 %	4,13 %	3,14 %	7,41 %	10,68 %	4,62 %
2022	3773 - Caldas	19,51 %	96,07 %	97,14 %	92,69 %	89,90 %	95,83 %	80,49 %	3,93 %	2,86 %	7,31 %	10,10 %	4,17 %

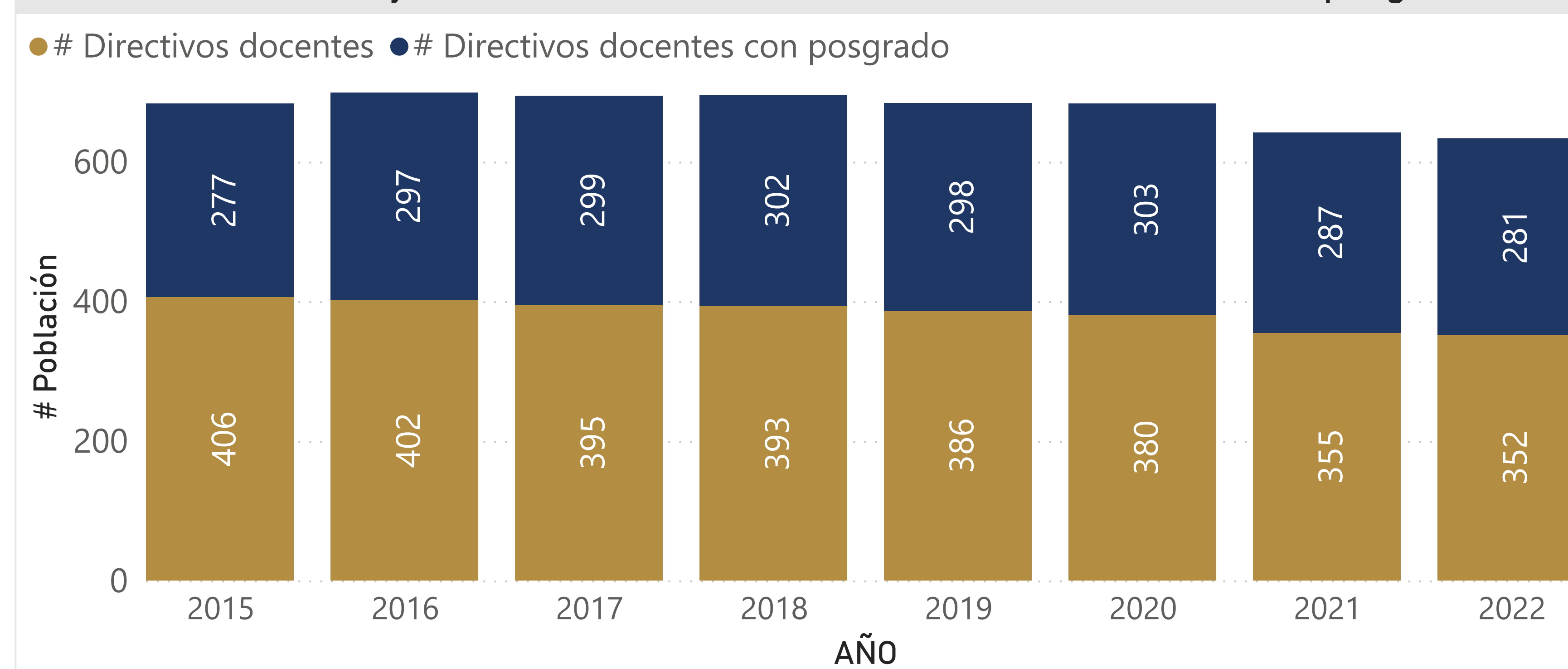
B. Número de sedes por establecimiento educativo (sector oficial)

AÑO	ENTIDAD	Número de sedes educativas del sector oficial	Total de establecimientos educativos del sector oficial	Número de sedes por establecimiento educativo (sector oficial)
2015	3773 - Caldas	1.063	168	6,33
2016	3773 - Caldas	1.052	166	6,34
2017	3773 - Caldas	1.036	165	6,28
2018	3773 - Caldas	1.035	165	6,27
2019	3773 - Caldas	1.022	165	6,19
2020	3773 - Caldas	1.013	164	6,18
2021	3773 - Caldas	1.011	163	6,20
2022	3773 - Caldas	1.011	162	6,24

Total docentes del sector oficial con formación posgrado



Total docentes y directivos docentes del sector oficial con formación posgrado



AÑO
Todas

DESCRIPCIÓN TERRITORIO
ETC

ENTIDAD
3773 - Caldas

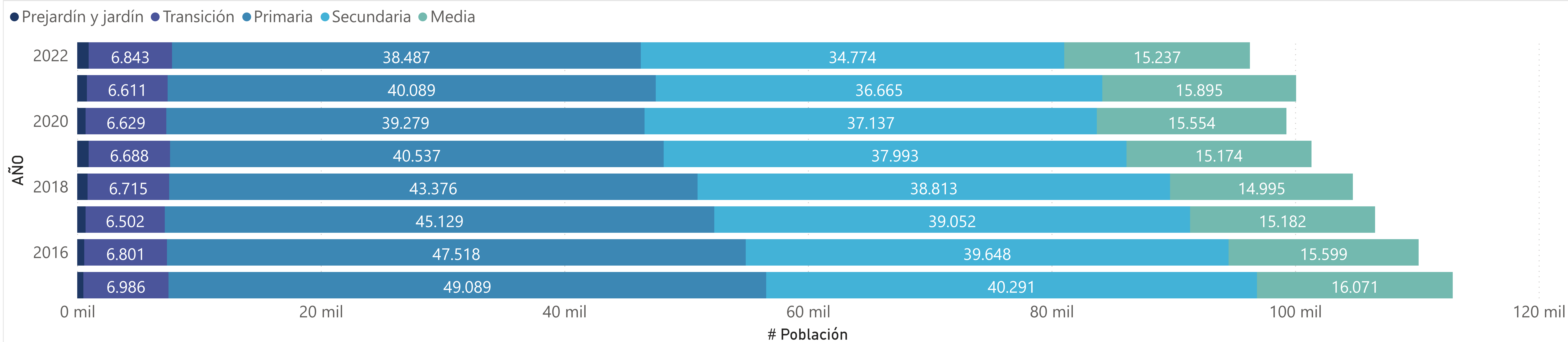
C. Porcentaje de matrícula, según nivel educativo y sector

AÑO	ENTIDAD	Oficial, Prejardín y jardín	Oficial, Transición	Oficial, Primaria	Oficial, Secundaria	Oficial, Media	Oficial, Total	No oficial, Prejardín y jardín	No oficial, Transición	No oficial, Primaria	No oficial, Secundaria	No oficial, Media	No oficial, Total
2015	3773 - Caldas	0,00 %	93,49 %	95,62 %	96,56 %	94,82 %	95,28 %	100,00 %	6,51 %	4,38 %	3,44 %	5,18 %	4,72 %
2016	3773 - Caldas	0,00 %	94,10 %	95,23 %	96,14 %	94,38 %	94,87 %	100,00 %	5,90 %	4,77 %	3,86 %	5,62 %	5,13 %
2017	3773 - Caldas	0,00 %	92,60 %	95,09 %	96,09 %	95,20 %	94,71 %	100,00 %	7,40 %	4,91 %	3,91 %	4,80 %	5,29 %
2018	3773 - Caldas	0,00 %	92,57 %	94,52 %	95,98 %	95,31 %	94,29 %	100,00 %	7,43 %	5,48 %	4,02 %	4,69 %	5,71 %
2019	3773 - Caldas	0,00 %	91,15 %	94,04 %	95,80 %	94,97 %	93,78 %	100,00 %	8,85 %	5,96 %	4,20 %	5,03 %	6,22 %
2020	3773 - Caldas	0,00 %	89,82 %	93,74 %	95,84 %	94,30 %	93,70 %	100,00 %	10,18 %	6,26 %	4,16 %	5,70 %	6,30 %
2021	3773 - Caldas	8,79 %	91,57 %	93,56 %	95,99 %	94,43 %	93,77 %	91,21 %	8,43 %	6,44 %	4,01 %	5,57 %	6,23 %
2022	3773 - Caldas	11,97 %	91,58 %	92,88 %	95,53 %	94,48 %	93,20 %	88,03 %	8,42 %	7,12 %	4,47 %	5,52 %	6,80 %

C. Tasa de crecimiento anual de la matrícula

AÑO	ENTIDAD	Oficial, Prejardín y Jardín	Oficial, Transición	Oficial, Primaria	Oficial, Secundaria	Oficial, Media	Oficial, Total	No oficial, Prejardín y Jardín	No oficial, Transición	No oficial, Primaria	No oficial, Secundaria	No oficial, Media	No oficial, Total
2016	3773 - Caldas	13,64 %	0,00 %	-2,01 %	-3,59 %	-2,02 %	-3,39 %	-2,90 %	13,64 %	-11,87 %	5,35 %	10,31 %	5,29 %
2017	3773 - Caldas	20,17 %	0,00 %	-5,92 %	-5,17 %	-1,55 %	-1,83 %	-3,43 %	20,17 %	19,95 %	-2,16 %	-0,33 %	-16,89 %
2018	3773 - Caldas	21,85 %	0,00 %	3,24 %	-4,46 %	-0,73 %	-1,12 %	-2,13 %	21,85 %	3,74 %	7,18 %	2,23 %	-3,43 %
2019	3773 - Caldas	11,28 %	0,00 %	-1,93 %	-7,02 %	-2,30 %	0,83 %	-3,78 %	11,28 %	18,64 %	1,68 %	2,31 %	8,53 %
2020	3773 - Caldas	-26,79 %	0,00 %	-2,33 %	-3,41 %	-2,22 %	1,78 %	-2,10 %	-26,79 %	14,02 %	1,74 %	-3,07 %	16,25 %
2021	3773 - Caldas	17,78 %	0,00 %	1,68 %	1,86 %	-1,12 %	2,33 %	0,86 %	7,43 %	-17,48 %	5,05 %	-4,79 %	-0,11 %
2022	3773 - Caldas	16,83 %	59,15 %	3,52 %	-4,69 %	-5,61 %	-4,08 %	-4,36 %	12,75 %	3,41 %	6,12 %	5,71 %	-5,08 %

Matrícula total, según nivel educativo



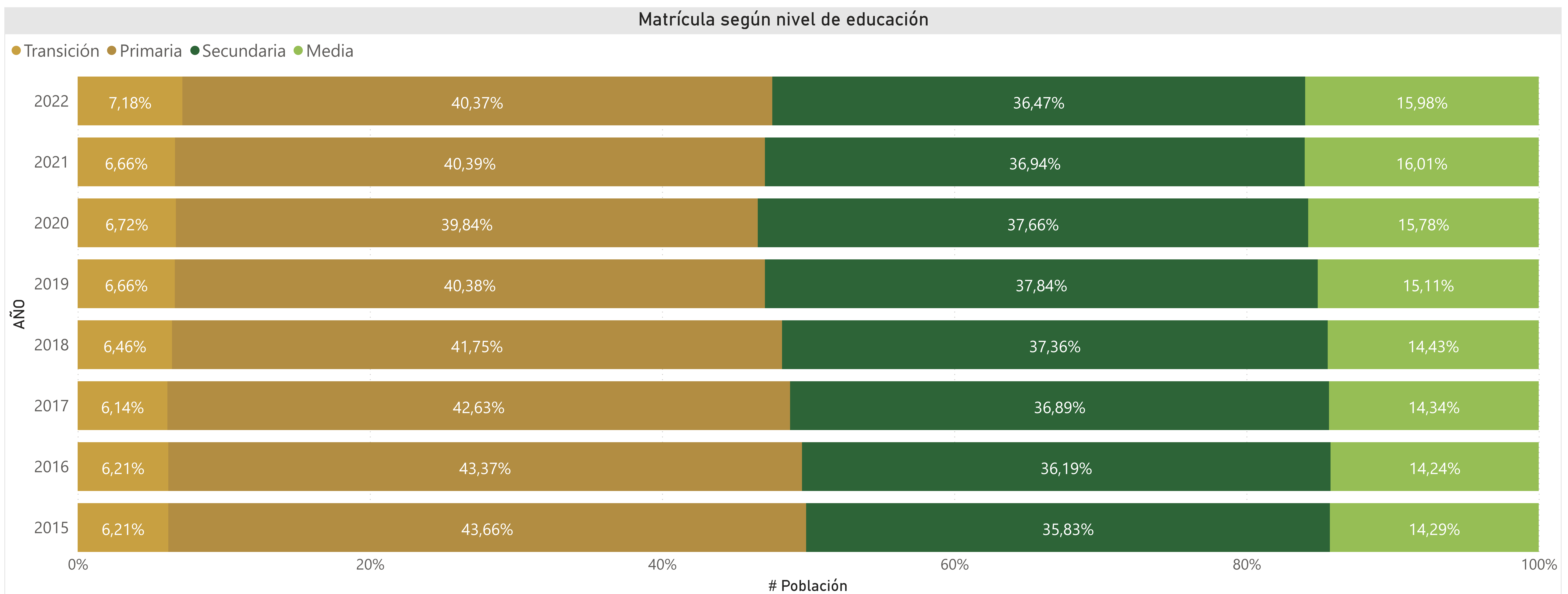
AÑO
Todas

DESCRIPCIÓN TERRITORIO
ETC

ENTIDAD
3773 - Caldas

D. Tasa de cobertura bruta, según nivel de educación

AÑO	ENTIDAD	Matrícula Transición	Matrícula Primaria	Matrícula Secundaria	Matrícula Media	Matrícula Total	Población 5 años	Población 6 a 10 años	Población 11 a 14 años	Población 15 a 16 años	Población 5 a 16 años	Tasa Transición	Tasa Primaria	Tasa Secundaria	Tasa Media	Tasa Total
2015	3773 - Caldas	6.986	49.089	40.291	16.071	112.437	7.989	41.383	35.294	18.242	102.908	87,45 %	118,62 %	114,16 %	88,10 %	109,26 %
2016	3773 - Caldas	6.801	47.518	39.648	15.599	109.566	7.880	40.494	34.375	17.795	100.544	86,31 %	117,35 %	115,34 %	87,66 %	108,97 %
2017	3773 - Caldas	6.502	45.129	39.052	15.182	105.865	7.817	39.793	33.528	17.370	98.508	83,18 %	113,41 %	116,48 %	87,40 %	107,47 %
2018	3773 - Caldas	6.715	43.376	38.813	14.995	103.899	8.043	40.572	33.652	17.283	99.550	83,49 %	106,91 %	115,34 %	86,76 %	104,37 %
2019	3773 - Caldas	6.688	40.537	37.993	15.174	100.392	8.136	40.783	33.447	17.103	99.469	82,20 %	99,40 %	113,59 %	88,72 %	100,93 %
2020	3773 - Caldas	6.629	39.279	37.137	15.554	98.599	8.175	40.820	32.911	16.708	98.614	81,09 %	96,22 %	112,84 %	93,09 %	99,98 %
2021	3773 - Caldas	6.611	40.089	36.665	15.895	99.260	8.213	40.877	32.606	16.420	98.116	80,49 %	98,07 %	112,45 %	96,80 %	101,17 %
2022	3773 - Caldas	6.843	38.487	34.774	15.237	95.341	8.240	41.038	32.453	16.201	97.932	83,05 %	93,78 %	107,15 %	94,05 %	97,35 %



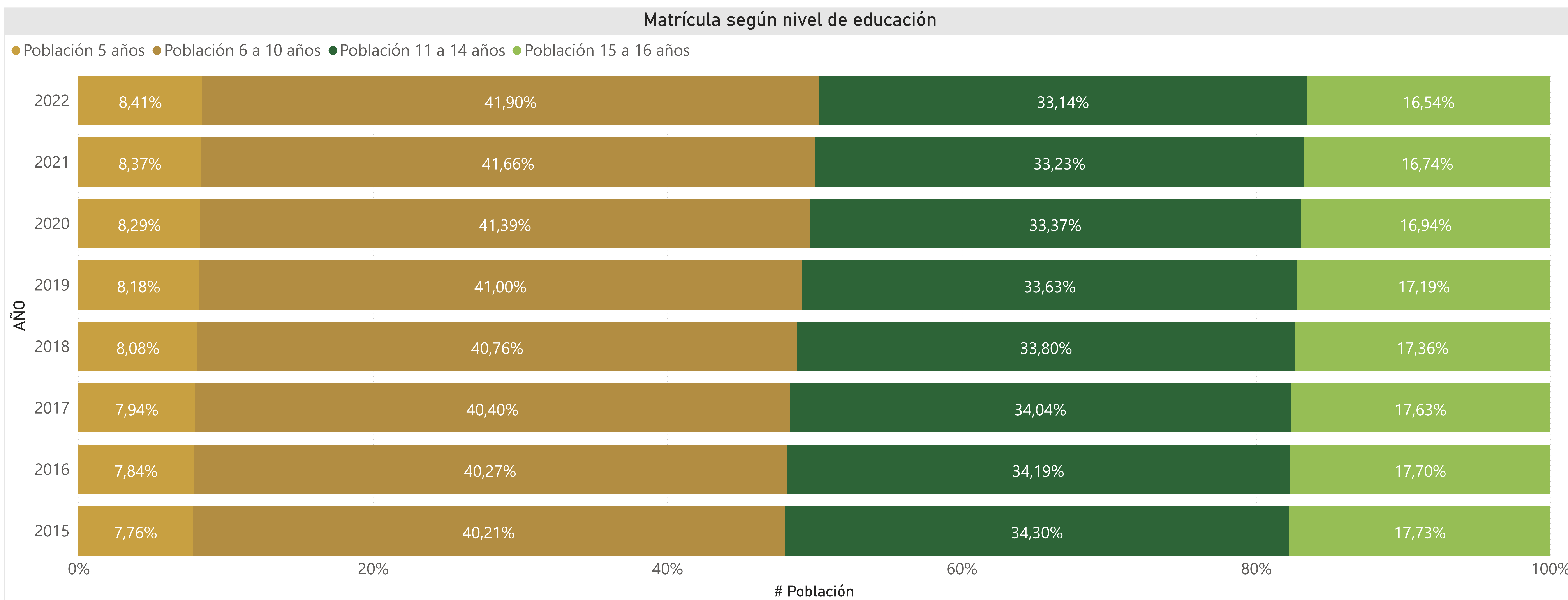
AÑO
Todas

DESCRIPCIÓN TERRITORIO
ETC

ENTIDAD
3773 - Caldas

D. Tasa de cobertura neta, según nivel de educación

AÑO	ENTIDAD	Matrícula Transición, 5 años	Matrícula Primaria, 6 a 10 años	Matrícula Secundaria, 11 a 14 años	Matrícula Media, 15 a 16 años	Matrícula, 5 a 16 años	Población 5 años	Población 6 a 10 años	Población 11 a 14 años	Población 15 a 16 años	Población 5 a 16 años	Tasa Transición	Tasa Primaria	Tasa Secundaria	Tasa Media	Tasa Total
2015	3773 - Caldas	5.254	38.793	27.957	8.068	97.617	7.989	41.383	35.294	18.242	102.908	65,77 %	93,74 %	79,21 %	44,23 %	94,86 %
2016	3773 - Caldas	5.025	37.473	27.668	8.153	94.890	7.880	40.494	34.375	17.795	100.544	63,77 %	92,54 %	80,49 %	45,82 %	94,38 %
2017	3773 - Caldas	5.178	36.030	27.210	8.089	92.363	7.817	39.793	33.528	17.370	98.508	66,24 %	90,54 %	81,16 %	46,57 %	93,76 %
2018	3773 - Caldas	5.214	34.700	26.722	7.885	90.014	8.043	40.572	33.652	17.283	99.550	64,83 %	85,53 %	79,41 %	45,62 %	90,42 %
2019	3773 - Caldas	5.162	33.608	26.293	7.965	88.090	8.136	40.783	33.447	17.103	99.469	63,45 %	82,41 %	78,61 %	46,57 %	88,56 %
2020	3773 - Caldas	5.160	32.880	25.992	8.352	86.571	8.175	40.820	32.911	16.708	98.614	63,12 %	80,55 %	78,98 %	49,99 %	87,79 %
2021	3773 - Caldas	5.315	33.422	26.064	8.586	86.986	8.213	40.877	32.606	16.420	98.116	64,71 %	81,76 %	79,94 %	52,29 %	88,66 %
2022	3773 - Caldas	5.286	32.918	25.085	8.369	84.462	8.240	41.038	32.453	16.201	97.932	64,15 %	80,21 %	77,30 %	51,66 %	86,25 %



AÑO
Todas

DESCRIPCIÓN TERRITORIO
ETC

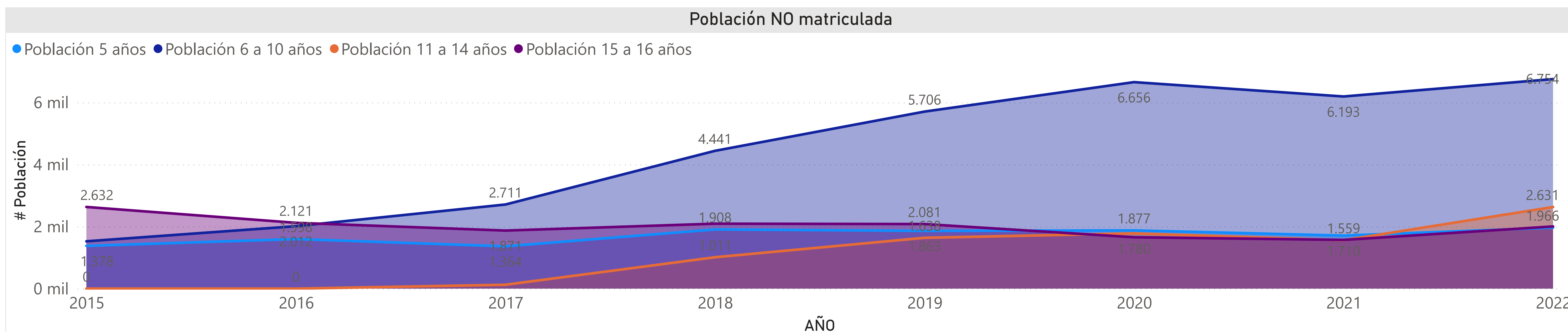
ENTIDAD
3773 - Caldas

D. Tasa de cobertura matriculación, según nivel de educación

AÑO	ENTIDAD	Matrícula, 5 años	Matrícula, 6 a 10 años	Matrícula, 11 a 14 años	Matrícula, 15 a 16 años	Matrícula, 5 a 16 años	Población 5 años	Población 6 a 10 años	Población 11 a 14 años	Población 15 a 16 años	Población 5 a 16 años	Tasa, 5 años	Tasa, 6 a 10 años	Tasa, 11 a 14 años	Tasa, 15 a 16 años	Tasa, 5 a 16 años
2015	3773 - Caldas	6.611	39.858	35.572	15.610	97.651	7.989	41.383	35.294	18.242	102.908	82,75 %	96,31 %	100,79 %	85,57 %	94,89 %
2016	3773 - Caldas	6.282	38.482	34.482	15.674	94.920	7.880	40.494	34.375	17.795	100.544	79,72 %	95,03 %	100,31 %	88,08 %	94,41 %
2017	3773 - Caldas	6.453	37.082	33.403	15.499	92.437	7.817	39.793	33.528	17.370	98.508	82,55 %	93,19 %	99,63 %	89,23 %	93,84 %
2018	3773 - Caldas	6.135	36.131	32.641	15.190	90.097	8.043	40.572	33.652	17.283	99.550	76,28 %	89,05 %	97,00 %	87,89 %	90,50 %
2019	3773 - Caldas	6.273	35.077	31.809	15.022	88.181	8.136	40.783	33.447	17.103	99.469	77,10 %	86,01 %	95,10 %	87,83 %	88,65 %
2020	3773 - Caldas	6.298	34.164	31.131	15.052	86.645	8.175	40.820	32.911	16.708	98.614	77,04 %	83,69 %	94,59 %	90,09 %	87,86 %
2021	3773 - Caldas	6.503	34.684	31.047	14.850	87.084	8.213	40.877	32.606	16.420	98.116	79,18 %	84,85 %	95,22 %	90,44 %	88,76 %
2022	3773 - Caldas	6.274	34.284	29.822	14.197	84.577	8.240	41.038	32.453	16.201	97.932	76,14 %	83,54 %	91,89 %	87,63 %	86,36 %

D. Población y porcentaje por fuera del sistema educativo, según rango de edad

AÑO	ENTIDAD	No Matriculada 5 años	No Matriculada 6 a 10 años	No Matriculada 11 a 14 años	No Matriculada 15 a 16 años	No Matriculada 5 a 16 años	Porcentaje No Matriculada, 5 años	Porcentaje No Matriculada, 6 a 10 años	Porcentaje No Matriculada, 11 a 14 años	Porcentaje No Matriculada, 15 a 16 años	Porcentaje No Matriculada, 5 a 16 años
2015	3773 - Caldas	1.378	1.525	0	2.632	5.257	17,25 %	3,69 %	0,00 %	14,43 %	5,11 %
2016	3773 - Caldas	1.598	2.012	0	2.121	5.624	20,28 %	4,97 %	0,00 %	11,92 %	5,59 %
2017	3773 - Caldas	1.364	2.711	125	1.871	6.071	17,45 %	6,81 %	0,37 %	10,77 %	6,16 %
2018	3773 - Caldas	1.908	4.441	1.011	2.093	9.453	23,72 %	10,95 %	3,00 %	12,11 %	9,50 %
2019	3773 - Caldas	1.863	5.706	1.638	2.081	11.288	22,90 %	13,99 %	4,90 %	12,17 %	11,35 %
2020	3773 - Caldas	1.877	6.656	1.780	1.656	11.969	22,96 %	16,31 %	5,41 %	9,91 %	12,14 %
2021	3773 - Caldas	1.710	6.193	1.559	1.570	11.032	20,82 %	15,15 %	4,78 %	9,56 %	11,24 %
2022	3773 - Caldas	1.966	6.754	2.631	2.004	13.355	23,86 %	16,46 %	8,11 %	12,37 %	13,64 %



AÑO
Todas

DESCRIPCIÓN TERRITORIO
ETC

ENTIDAD
3773 - Caldas

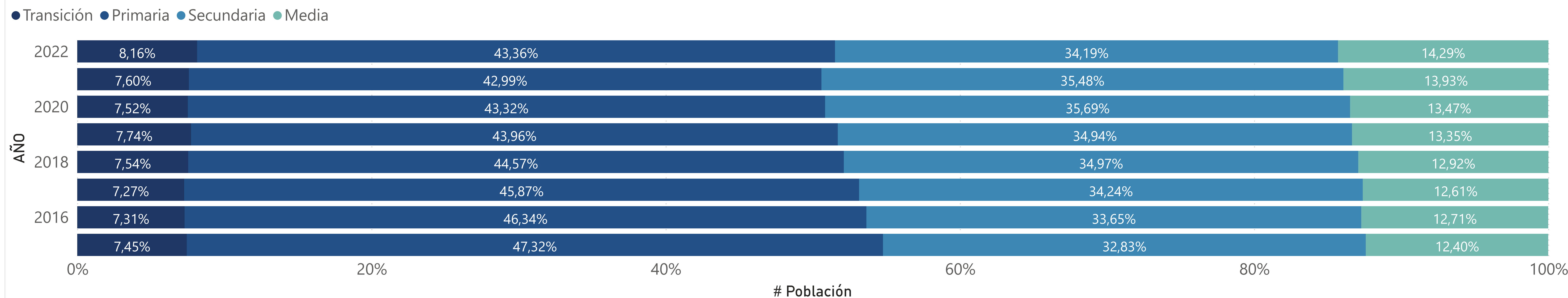
F. Número de estudiantes que aprueban, según sector y nivel educativo

AÑO	ENTIDAD	Aprobación, Oficial, Transición	Aprobación Oficial, Primaria	Aprobación, Oficial, Secundaria	Aprobación, Oficial, Media	Aprobación, No oficial, Transición	Aprobación, No oficial, Primaria	Aprobación, No oficial, Secundaria	Aprobación, No oficial, Media	Aprobación, Transición	Aprobación, Primaria	Aprobación, Secundaria	Aprobación, Media
2015	3773 - Caldas	6.249	40.461	28.374	10.699	433	1.977	1.067	422	6.682	42.438	29.441	11.121
2016	3773 - Caldas	6.058	38.741	28.434	10.732	376	2.058	1.193	457	6.434	40.799	29.627	11.189
2017	3773 - Caldas	5.770	37.221	28.040	10.345	478	2.182	1.372	488	6.248	39.403	29.412	10.833
2018	3773 - Caldas	5.968	35.798	28.569	10.576	486	2.341	1.352	477	6.454	38.139	29.921	11.053
2019	3773 - Caldas	5.889	34.335	27.675	10.615	558	2.259	1.414	498	6.447	36.594	29.089	11.113
2020	3773 - Caldas	5.847	34.853	29.202	10.993	601	2.280	1.388	553	6.448	37.133	30.590	11.546
2021	3773 - Caldas	5.860	33.720	28.475	11.095	523	2.407	1.339	609	6.383	36.127	29.814	11.704
2022	3773 - Caldas	6.002	32.224	26.101	10.898	563	2.684	1.418	609	6.565	34.908	27.519	11.507

F. Tasa de aprobación, según sector y nivel educativo

AÑO	ENTIDAD	Tasa, Oficial, Transición	Tasa, Oficial, Primaria	Tasa, Oficial, Secundaria	Tasa, Oficial, Media	Tasa, Oficial, Total	Tasa, No oficial, Transición	Tasa, No oficial, Primaria	Tasa, No oficial, Secundaria	Tasa, No oficial, Media	Tasa, No oficial, Total	Tasa, Transición	Tasa, Primaria	Tasa, Secundaria	Tasa, Media	Tasa, Total
2015	3773 - Caldas	95,68 %	89,72 %	81,68 %	90,22 %	87,33 %	95,16 %	94,82 %	96,74 %	96,57 %	95,56 %	95,65 %	89,94 %	82,14 %	90,44 %	87,66 %
2016	3773 - Caldas	94,66 %	90,25 %	83,05 %	91,52 %	88,12 %	93,77 %	95,41 %	96,21 %	89,78 %	94,82 %	94,60 %	90,50 %	83,51 %	91,44 %	88,41 %
2017	3773 - Caldas	95,83 %	91,02 %	83,82 %	90,40 %	88,64 %	99,38 %	98,47 %	97,58 %	89,87 %	97,29 %	96,09 %	91,41 %	84,38 %	90,37 %	89,05 %
2018	3773 - Caldas	96,03 %	92,37 %	86,10 %	92,58 %	90,33 %	97,39 %	98,57 %	97,20 %	97,55 %	97,94 %	96,13 %	92,73 %	86,55 %	92,78 %	90,71 %
2019	3773 - Caldas	96,60 %	91,65 %	84,52 %	92,03 %	89,39 %	94,26 %	93,54 %	97,32 %	99,20 %	95,30 %	96,40 %	91,76 %	85,07 %	92,33 %	89,70 %
2020	3773 - Caldas	98,20 %	95,83 %	90,62 %	93,04 %	93,67 %	89,04 %	92,80 %	98,30 %	99,64 %	94,57 %	97,27 %	95,64 %	90,94 %	93,34 %	93,72 %
2021	3773 - Caldas	96,80 %	92,10 %	87,69 %	90,43 %	90,55 %	93,90 %	93,29 %	96,33 %	98,70 %	94,83 %	96,55 %	92,18 %	88,05 %	90,83 %	90,79 %
2022	3773 - Caldas	95,77 %	91,61 %	85,12 %	91,16 %	89,49 %	97,74 %	98,53 %	98,06 %	97,91 %	98,25 %	95,94 %	92,11 %	85,70 %	91,49 %	90,01 %

Porcentaje de estudiantes que aprueban, según nivel educativo



AÑO
Todas

DESCRIPCIÓN TERRITORIO
ETC

ENTIDAD
3773 - Caldas

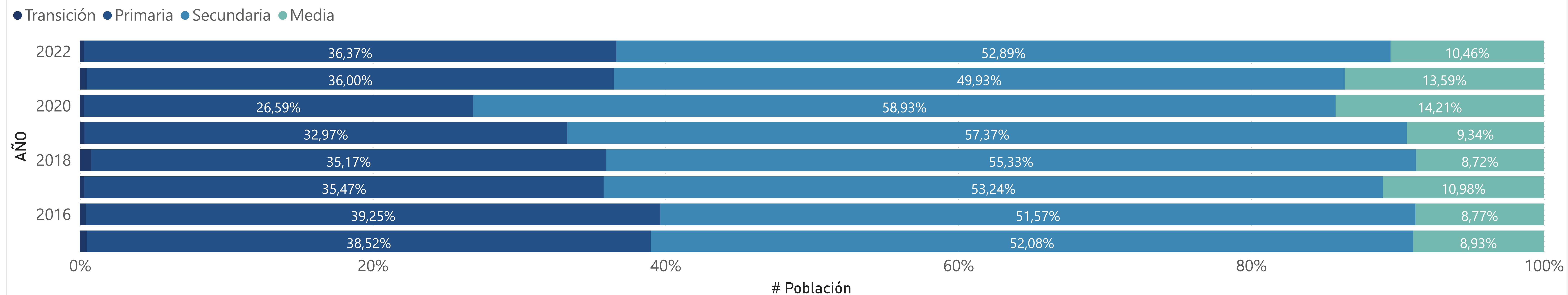
F. Número de estudiantes que reprobaban, según sector y nivel educativo

AÑO	ENTIDAD	Reprobación, Oficial, Transición	Reprobación, Oficial, Primaria	Reprobación, Oficial, Secundaria	Reprobación, Oficial, Media	Reprobación, No oficial, Transición	Reprobación, No oficial, Primaria	Reprobación, No oficial, Secundaria	Reprobación, No oficial, Media	Reprobación, Transición	Reprobación, Primaria	Reprobación, Secundaria	Reprobación, Media
2015	3773 - Caldas	42	3.370	4.547	769	0	4	15	13	42	3.374	4.562	782
2016	3773 - Caldas	27	2.573	3.379	533	0	14	20	45	27	2.587	3.399	578
2017	3773 - Caldas	22	2.509	3.757	728	0	10	24	52	22	2.519	3.781	780
2018	3773 - Caldas	46	2.060	3.239	510	0	12	21	4	46	2.072	3.260	514
2019	3773 - Caldas	18	1.972	3.447	561	1	19	17	3	19	1.991	3.464	564
2020	3773 - Caldas	8	868	1.949	472	1	15	8	0	9	883	1.957	472
2021	3773 - Caldas	25	1.884	2.590	707	0	5	30	6	25	1.889	2.620	713
2022	3773 - Caldas	15	1.973	2.874	568	0	5	2	1	15	1.978	2.876	569

F. Tasa de aprobación, según sector y nivel educativo

AÑO	ENTIDAD	Tasa, oficial, Transición	Tasa, Oficial, Primaria	Tasa, Oficial, Secundaria	Tasa, Oficial, Media	Tasa, Oficial, Total	Tasa, No oficial, Transición	Tasa, No oficial, Primaria	Tasa, No oficial, Secundaria	Tasa, No oficial, Media	Tasa, No oficial, Total	Tasa, Transición	Tasa, Primaria	Tasa, Secundaria	Tasa, Media	Tasa, Total
2015	3773 - Caldas	0,64 %	7,47 %	13,09 %	6,48 %	8,89 %	0,00 %	0,19 %	1,36 %	2,97 %	0,78 %	0,60 %	7,15 %	12,73 %	6,36 %	8,56 %
2016	3773 - Caldas	0,42 %	5,99 %	9,87 %	4,55 %	6,83 %	0,00 %	0,65 %	1,61 %	8,84 %	1,83 %	0,40 %	5,74 %	9,58 %	4,72 %	6,62 %
2017	3773 - Caldas	0,37 %	6,14 %	11,23 %	6,36 %	7,64 %	0,00 %	0,45 %	1,71 %	9,58 %	1,85 %	0,34 %	5,84 %	10,85 %	6,51 %	7,36 %
2018	3773 - Caldas	0,74 %	5,32 %	9,76 %	4,46 %	6,54 %	0,00 %	0,51 %	1,51 %	0,82 %	0,78 %	0,69 %	5,04 %	9,43 %	4,31 %	6,25 %
2019	3773 - Caldas	0,30 %	5,26 %	10,53 %	4,86 %	6,83 %	0,17 %	0,79 %	1,17 %	0,60 %	0,81 %	0,28 %	4,99 %	10,13 %	4,69 %	6,51 %
2020	3773 - Caldas	0,13 %	2,39 %	6,05 %	3,99 %	3,82 %	0,15 %	0,61 %	0,57 %	0,00 %	0,47 %	0,14 %	2,27 %	5,82 %	3,82 %	3,63 %
2021	3773 - Caldas	0,41 %	5,15 %	7,98 %	5,76 %	5,96 %	0,00 %	0,19 %	2,16 %	0,97 %	0,80 %	0,38 %	4,82 %	7,74 %	5,53 %	5,67 %
2022	3773 - Caldas	0,24 %	5,61 %	9,37 %	4,75 %	6,46 %	0,00 %	0,18 %	0,14 %	0,16 %	0,15 %	0,22 %	5,22 %	8,96 %	4,52 %	6,08 %

Porcentaje de estudiantes que reprobaban, según nivel educativo



AÑO
Todas

DESCRIPCIÓN TERRITORIO
ETC

ENTIDAD
3773 - Caldas

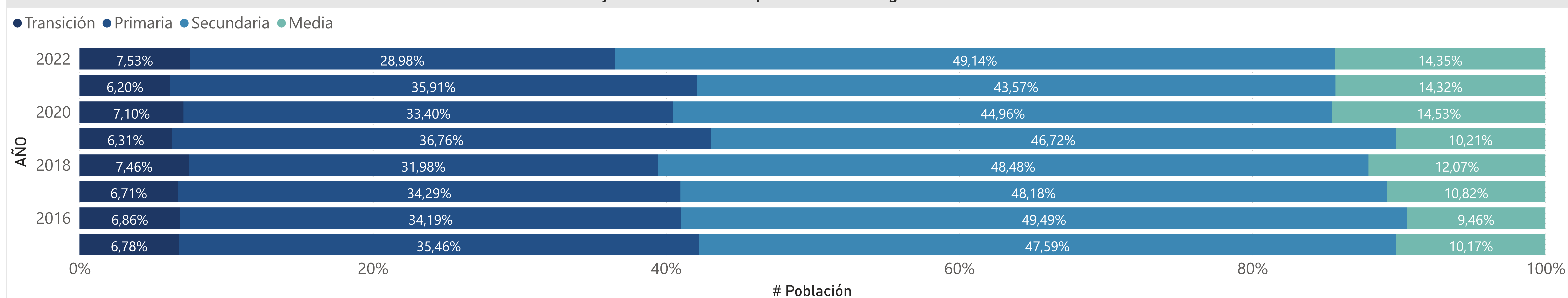
F. Número de estudiantes que desertan, según sector y nivel educativo

AÑO	ENTIDAD	Deserción, Oficial, Transición	Deserción, Oficial, Primaria	Deserción, Oficial, Secundaria	Deserción, Oficial, Media	Deserción, No oficial, Transición	Deserción, No oficial, Primaria	Deserción, No oficial, Secundaria	Deserción, No oficial, Media	Deserción, Transición	Deserción, Primaria	Deserción, Secundaria	Deserción, Media
2015	3773 - Caldas	240	1.267	1.819	391	22	104	21	2	262	1.371	1.840	393
2016	3773 - Caldas	315	1.610	2.426	462	25	85	27	7	340	1.695	2.453	469
2017	3773 - Caldas	229	1.161	1.655	371	3	24	10	3	232	1.185	1.665	374
2018	3773 - Caldas	201	895	1.372	338	13	22	18	8	214	917	1.390	346
2019	3773 - Caldas	189	1.156	1.621	358	33	137	22	1	222	1.293	1.643	359
2020	3773 - Caldas	99	647	1.073	350	73	162	16	2	172	809	1.089	352
2021	3773 - Caldas	169	1.008	1.406	467	34	168	21	2	203	1.176	1.427	469
2022	3773 - Caldas	250	977	1.690	489	13	35	26	12	263	1.012	1.716	501

F. Tasa de deserción, según sector y nivel educativo

AÑO	ENTIDAD	Tasa, Oficial, Transición	Tasa, Oficial, Primaria	Tasa, Oficial, Secundaria	Tasa, Oficial, Media	Tasa, oficial, Total	Tasa, No oficial, Transición	Tasa, No oficial, Primaria	Tasa, No oficial, Secundaria	Tasa, No oficial, Media	Tasa, No oficial, Total	Tasa, Transición	Tasa, Primaria	Tasa, Secundaria	Tasa, Media	Tasa, Total
2015	3773 - Caldas	3,67 %	2,81 %	5,24 %	3,30 %	3,78 %	4,84 %	4,99 %	1,90 %	0,46 %	3,65 %	3,75 %	2,91 %	5,13 %	3,20 %	3,78 %
2016	3773 - Caldas	4,92 %	3,75 %	7,09 %	3,94 %	5,05 %	6,23 %	3,94 %	2,18 %	1,38 %	3,34 %	5,00 %	3,76 %	6,91 %	3,83 %	4,98 %
2017	3773 - Caldas	3,80 %	2,84 %	4,95 %	3,24 %	3,72 %	0,62 %	1,08 %	0,71 %	0,55 %	0,86 %	3,57 %	2,75 %	4,78 %	3,12 %	3,58 %
2018	3773 - Caldas	3,23 %	2,31 %	4,14 %	2,96 %	3,13 %	2,61 %	0,93 %	1,29 %	1,64 %	1,28 %	3,19 %	2,23 %	4,02 %	2,90 %	3,04 %
2019	3773 - Caldas	3,10 %	3,09 %	4,95 %	3,10 %	3,78 %	5,57 %	5,67 %	1,51 %	0,20 %	3,89 %	3,32 %	3,24 %	4,80 %	2,98 %	3,79 %
2020	3773 - Caldas	1,66 %	1,78 %	3,33 %	2,96 %	2,51 %	10,81 %	6,59 %	1,13 %	0,36 %	4,96 %	2,59 %	2,08 %	3,24 %	2,85 %	2,65 %
2021	3773 - Caldas	2,79 %	2,75 %	4,33 %	3,81 %	3,49 %	6,10 %	6,51 %	1,51 %	0,32 %	4,37 %	3,07 %	3,00 %	4,21 %	3,64 %	3,54 %
2022	3773 - Caldas	3,99 %	2,78 %	5,51 %	4,09 %	4,05 %	2,26 %	1,28 %	1,80 %	1,93 %	1,60 %	3,84 %	2,67 %	5,34 %	3,98 %	3,90 %

Porcentaje de estudiantes que desertan, según nivel educativo



AÑO
Todas

DESCRIPCIÓN TERRITORIO
ETC

ENTIDAD
3773 - Caldas

F. Número de estudiantes que repiten, según sector y nivel educativo

AÑO	ENTIDAD	Repitencia, Oficial, Transición	Repitencia, Oficial, Primaria	Repitencia, Oficial, Secundaria	Repitencia, Oficial, Media	Repitencia, No oficial, Transición	Repitencia, No oficial, Primaria	Repitencia, No oficial, Secundaria	Repitencia, No oficial, Media	Repitencia, Transición	Repitencia, Primaria	Repitencia, Secundaria	Repitencia, Media
2015	3773 - Caldas	35	1.621	1.513	201	1	11	14	1	36	1.632	1.527	202
2016	3773 - Caldas	20	600	709	93	0	8	5	0	20	608	714	93
2017	3773 - Caldas	17	669	1.111	112	0	10	6	3	17	679	1.117	115
2018	3773 - Caldas	6	652	835	83	0	8	18	3	6	660	853	86
2019	3773 - Caldas	8	723	835	98	1	8	5	2	9	731	840	100
2020	3773 - Caldas	26	1.927	2.621	253	1	19	34	6	27	1.946	2.655	259
2021	3773 - Caldas	19	1.285	1.987	313	1	15	5	4	20	1.300	1.992	317
2022	3773 - Caldas	24	1.993	1.990	306	2	17	24	3	26	2.010	2.014	309

F. Tasa de repitencia, según sector y nivel educativo

AÑO	ENTIDAD	Tasa, Oficial, Transición	Tasa, Oficial, Primaria	Tasa, Oficial, Secundaria	Tasa, Oficial, Media	Tasa, Oficial, Total	Tasa, No oficial, Transición	Tasa, No oficial, Primaria	Tasa, No oficial, Secundaria	Tasa, No oficial, Media	Tasa, No oficial, Total	Tasa, Transición	Tasa, Primaria	Tasa, Secundaria	Tasa, Media	Tasa, Total
2015	3773 - Caldas	0,54 %	3,59 %	4,35 %	1,69 %	3,43 %	0,22 %	0,53 %	1,27 %	0,23 %	0,66 %	0,52 %	3,46 %	4,26 %	1,64 %	3,32 %
2016	3773 - Caldas	0,31 %	1,40 %	2,07 %	0,79 %	1,49 %	0,00 %	0,37 %	0,40 %	0,00 %	0,30 %	0,29 %	1,35 %	2,01 %	0,76 %	1,44 %
2017	3773 - Caldas	0,28 %	1,64 %	3,32 %	0,98 %	2,08 %	0,00 %	0,45 %	0,43 %	0,55 %	0,41 %	0,26 %	1,58 %	3,20 %	0,96 %	2,00 %
2018	3773 - Caldas	0,10 %	1,68 %	2,52 %	0,73 %	1,76 %	0,00 %	0,34 %	1,29 %	0,61 %	0,61 %	0,09 %	1,60 %	2,47 %	0,72 %	1,70 %
2019	3773 - Caldas	0,13 %	1,93 %	2,55 %	0,85 %	1,89 %	0,17 %	0,33 %	0,34 %	0,40 %	0,32 %	0,13 %	1,83 %	2,46 %	0,83 %	1,81 %
2020	3773 - Caldas	0,44 %	5,30 %	8,13 %	2,14 %	5,59 %	0,15 %	0,77 %	2,41 %	1,08 %	1,18 %	0,41 %	5,01 %	7,89 %	2,09 %	5,34 %
2021	3773 - Caldas	0,31 %	3,51 %	6,12 %	2,55 %	4,12 %	0,18 %	0,58 %	0,36 %	0,65 %	0,49 %	0,30 %	3,32 %	5,88 %	2,46 %	3,92 %
2022	3773 - Caldas	0,38 %	5,67 %	6,49 %	2,56 %	5,13 %	0,35 %	0,62 %	1,66 %	0,48 %	0,86 %	0,38 %	5,30 %	6,27 %	2,46 %	4,87 %

Porcentaje de estudiantes que repiten, según nivel educativo

